



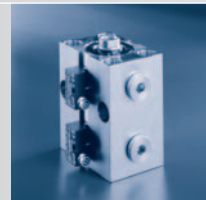
PROGRAMMÜBERSICHT

Elemente und Systeme für die Fertigungstechnik

Spanntechnik



Hydraulikzylinder



Hydraulik-Druckerzeuger
Spann- und Industrieaggregate



Montage- und Handhabungstechnik



Antriebstechnik

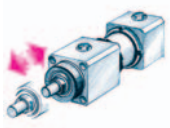


Systemlösungen für die Fertigungstechnik



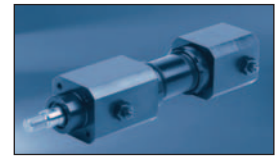
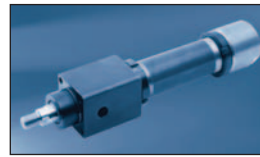


Hydraulikzylinder



Hydrozylinder

Hydraulikzylinder in Zylinderrohrausführung
Kolbendurchmesser von 25 bis 80 mm
Hub von 60 bis 1200 mm
Max. Betriebsdruck 200 / 250 bar



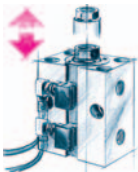
Universalzylinder

Hydraulikzylinder mit rundem Gehäuse
Kolbendurchmesser von 10 bis 63 mm
Hub von 8 bis 100 mm
Max. Betriebsdruck von 200 bis 500 bar



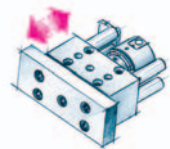
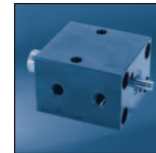
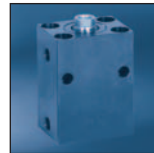
Einschraubzylinder

Hydraulikzylinder und Kolben zum direkten Einschrauben in den Vorrichtungskörper
Kolbendurchmesser 4 bis 50 mm
Hub von 4 bis 40 mm
Max. Betriebsdruck von 160 bis 500 bar



Blockzylinder

Hydraulikzylinder mit blockförmigem Gehäuse aus Stahl, Aluminium oder Bronze
Kolbendurchmesser 16 bis 200 mm
Hub von 8 bis 200 mm
Max. Betriebsdruck von 160 bis 500 bar



Hydraulikschieber

Hydraulikzylinder mit integrierten Führungssäulen und Frontplatte
Kolbendurchmesser von 25 bis 100 mm
Hub von 8 bis 200 mm
Max. Betriebsdruck 250 / 500 bar



Hohlkolbenzylinder

Hydraulikzylinder mit durchgehender Kolbenstange und Durchgangsbohrung mit Innengewinde
Kolbendurchmesser 20 bis 80 mm
Hub von 6 bis 40 mm
Max. Betriebsdruck 500 bar

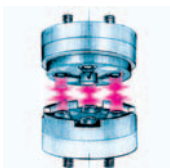


Ölzuführungselemente



Drehdurchführungen

Ungesteuerte und gesteuerte Drehdurchführungen zur Druckölzuführung an dreh- und schwenkbaren Einrichtungen
Max. Betriebsdruck 250 / 500 bar



Kupplungen

Kupplungen zum Trennen und Verbinden von Hydraulik-, Pneumatik- und Vakuumleitungen
Einzelelemente und Mehrfachkupplungen
Nennweite 3, 5 und 8
Max. Betriebsdruck 300 bis 500 bar



Rohrleitungselemente

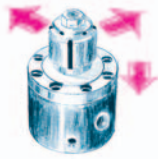
Rohrverschraubungen, Hydrauliköl, Präzisionsstahlrohre, Steckverbindungen, Manometer, Rohrbefestigungen, Hydraulik-Hochdruckschläuche, Hochdruckfilter, Hydro-Speicher, Druckschalter



Alle doppelt wirkenden Hydraulikzylinder finden Sie auch in unserem *Katalog - Hydraulikzylinder*

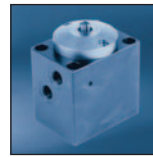
Hydraulische Spannelemente

Katalog – Spanntechnik



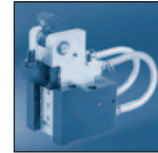
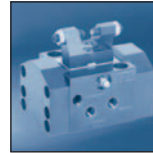
Bohrungsspanner

Spannelemente zum Spannen in Bohrungen
 Max. Niederzugkräfte bis 9,8 kN
 Bohrungsdurchmesser von 7,8 bis 46 mm
 Max. Betriebsdruck von 50 bis 500 bar



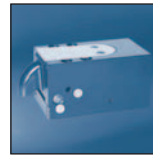
PosiFlex Spannelemente

Spannelemente für die positionsflexible oder »schwimmende« Spannung von Werkstücken
 Max. Spannkraft von 5,0 kN bis 25,5 kN
 Spannhub/Pendelbereich von 4 bis 12 mm
 Max. Betriebsdruck von 250 bis 500 bar



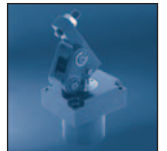
Spannpratzen / Spannzyylinder

Hydraulische Spannpratzen und Spannzyylinder
 Max. Spannkraft von 2,2 bis 50 kN
 Spannhub von 3 bis 16 mm
 Max. Betriebsdruck von 100 bis 500 bar



Hebelspanner

Spannelemente mit zurückschwenkbarem Spannhebel
 Max. Spannkraft von 2,2 bis 15 kN
 Spannhub von 3 bis 7 mm
 Max. Betriebsdruck von 70 bis 250 bar



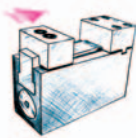
Schwenkspanner

Spannelemente mit schwenkbarem Kolben
 Max. Spannkraft von 0,6 bis 41,0 kN
 Spannhub von 6 bis 50 mm
 Max. Betriebsdruck von 150 bis 500 bar



Vorrichtungsspanner

Katalog – Spanntechnik



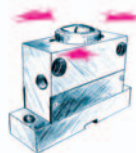
Vorrichtungsspanner

Kompakte hydraulische Maschinenschraubstöcke mit Festbacke, zentrisch oder positionsflexibel
 Max. Spannkraft von 4 bis 15 kN
 Spannhub von 5 bis 45 mm
 Max. Betriebsdruck 250 bar



Zentrisch-Spannelemente

Katalog – Spanntechnik



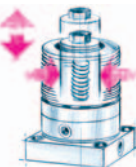
Zentrisch-Spannelemente

Hydraulisch betätigte Elemente zum zentrischen Positionieren und Spannen von Werkstücken
 Für Innen- oder Außenspannung
 Max. Spannkraft 2,8 bis 85 kN
 Spann wiederholgenauigkeit bis zu $\pm 0,005$ mm



Hydraulische Abstützelemente

Katalog – Spanntechnik



Abstützelemente

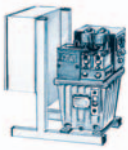
Hydraulische Abstützelemente zum Abstützen von Werkstücken
 Max. Belastungskraft von 6 bis 102 kN
 Bolzenhub von 6 bis 20 mm
 Max. Betriebsdruck 500 bar





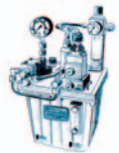
Hydraulik-Druckerzeuger | Spann- und Industriaggregate

Katalog – Spanntechnik



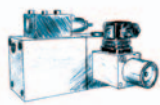
Pumpenaggregate

Komplett ausgestattete Standard-Aggregate
Mit Zahnrad- oder Radialkolbenpumpen
Mit SPS, Elektrosteuerung oder Klemmenkasten
Max. Förderstrom von 0,82 bis 24,0 l/min
Max. Betriebsdruck von 50 bis 500 bar



Lufthydraulische Spannpumpen

Pneumatisch betriebene Pumpen zur Erzeugung von Hydraulikdruck
Für einfach und doppelt wirkende Zylinder
Max. Förderstrom von 0,85 bis 1,5 l/min
Max. Betriebsdruck 500 bar



Druckübersetzer

Hydraulische und pneumatisch-hydraulische Druckübersetzer
Für einfach und doppelt wirkende Zylinder
Max. Ausgangsdruck von 300 bis 500 bar



Manuell betätigte Pumpen

Spannpumpen für Spannvorrichtungen und Betätigungen aller Art
Mit Hand- oder Fußhebel
Fördermenge pro Hub von 2 bis 12 cm³
Schraubpumpen mit Hubvolumen 21 cm³



Hydraulikventile

Katalog – Spanntechnik



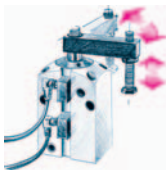
Hydraulikventile

Wegeventile, Absperrventile, Drosselventile, hydraulisch entsperbare Rückschlagventile, Druckbegrenzungsventile, Druckregelventile, Zuschaltventile, Ventilmodulkombinationen



Pneumatikelemente

Katalog – Spanntechnik



Pneumatik-Schwenkspanner

Schwenkspanner in drei Aluminiumgehäuse-Bauformen für verstellbare Magnetsensoren
Max. Spannkraft von 140 bis 1400 N
Spannhub von 7 bis 18 mm
Max. Betriebsdruck 7 bar



Pneumatik-Drehdurchführungen

Gesteuerte Drehdurchführungen zur Druckluftzuführung an dreh- und schwenkbaren Einrichtungen
Max. Betriebsdruck 10 bar





Montage- und Handhabungstechnik

Katalog – Montage- und Handhabungstechnik



moduLog Modulsystem

Module zum Heben, Drehen, Kippen und Verschieben von Werkstücken bis 1.000 kg
Alle Module sind vollständige Funktionseinheiten, die einfach zu multifunktionalen Einheiten miteinander kombiniert werden können.



Presseinheiten

Hydraulische Einpressvorrichtungen für kraftbetätigte Vorgänge
Mit O-förmigem oder C-förmigem Einpressgestell
Zylinderhub von 100 bis 500 mm
Nenn-Druckkraft von 25 bis 150 kN



Antriebstechnik



Elektrisch betätigte Linearantriebe

Elektro-mechanische Linearantriebe für Stellvorgänge in Industrie und Fahrzeugtechnik
Max. Hubkraft von 0,3 bis 6,0 kN
Hub von 100 bis 600 mm
Spannungsversorgung 12 oder 24 VDC



Manuell betätigte Linearantriebe

Hydro-mechanische Linearantriebe für Stellvorgänge in medizintechnischen Geräten und Betten
Max. Hubkraft von 4,5 bis 12,5 kN
Hub von 140 und 200 mm



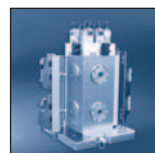
Systemlösungen für die Fertigungstechnik

Broschüre – Systemlösungen für die Fertigungstechnik



Beratung, Konzeption, Engineering, Lieferung und Service von Spann- und Positioniersystemen

- Modulare Spann- und Vorrichtungssysteme
- Kundenspezifische Spann- und Positioniersysteme



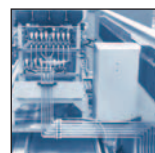
Service

Broschüre – Technischer Kundenservice



Technischer Kundenservice

- Wartung, Montage und Instandsetzung**
- Wartungsarbeiten an hydraulischen Vorrichtungen und Hydraulikaggregaten
 - Montagen von hydraulischen Vorrichtungen
 - Instandsetzungs- und Reparaturarbeiten





Römheld GmbH

Friedrichshütte
Römheldstraße 1-5
35321 Laubach
Germany
Tel.: +49 (0) 6405 / 89-0
Fax: +49 (0) 6405 / 89-211
E-Mail: info@roemheld.de
www.roemheld.de

Elemente und Systeme für die Fertigungstechnik

- Spanntechnik
- Hydraulikzylinder
- Hydraulik-Druckerzeuger | Spann- und Industrieaggregate
- Montage- und Handhabungstechnik
- Linear- und Antriebstechnik
- Systemlösungen für die Fertigungstechnik



Stark Spannsysteme GmbH

Kommingerstraße 48
6840 Götzis
Austria
Tel.: +43 (0) 5523 / 64739-0
Fax: +43 (0) 5523 / 64739-7
E-Mail: verkauf@stark-inc.com
www.stark-inc.com

Nullpunkt-Spannsysteme

- SPEEDY classic – mechanisch spannen, hydraulisch lösen
- SPEEDY metec – das mechanische Nullpunkt-Spannsystem
- SPEEDY airtec – der pneumatische Schnellspannverschluss
- SPEEDY hydratec - hydraulisch doppelt wirkend
- Palettenwechsler, Rüst- und Einrichtplätze
- Platten, Winkel und Würfel



Hilma-Römheld GmbH

Schützenstraße 74
57271 Hilchenbach
Germany
Tel.: +49 (0) 2733 / 281-0
Fax: +49 (0) 2733 / 281-169
E-Mail: info@hilma.de
www.hilma.de

Spannsysteme und Standardvorrichtungen für die spanende und spanlose Fertigung

- Maschinenschraubstöcke und Werkstückspannsysteme für Bearbeitungszentren und flexible Fertigungssysteme
- Werkzeugspann- und Wechselsysteme für Umformwerkzeuge
- Magnet-Spanntechnik für die Kunststoff- und Gummiindustrie



Friedrichshütte GmbH

Friedrichshütte 11-13
35321 Laubach
Germany
Tel.: +49 (0) 6405 / 826-0
Fax: +49 (0) 6405 / 826-260
E-Mail: info@friedrichshuette.com
www.friedrichshuette.com

Die Qualität in Grau- und Sphäroguss

Komplexe Gussteile – komplett bearbeitet

- Gussqualitäten: GG und GGG unlegiert
- Stückzahlen von 1 bis zur Serie
- Mit Bearbeitung und Oberflächenbehandlung

Römheld GmbH

Friedrichshütte
Römheldstraße 1-5
35321 Laubach
Germany
Tel.: +49 (0) 6405 / 89-0
Fax: +49 (0) 6405 / 89-211
E-Mail: info@roemheld.de
www.roemheld.de